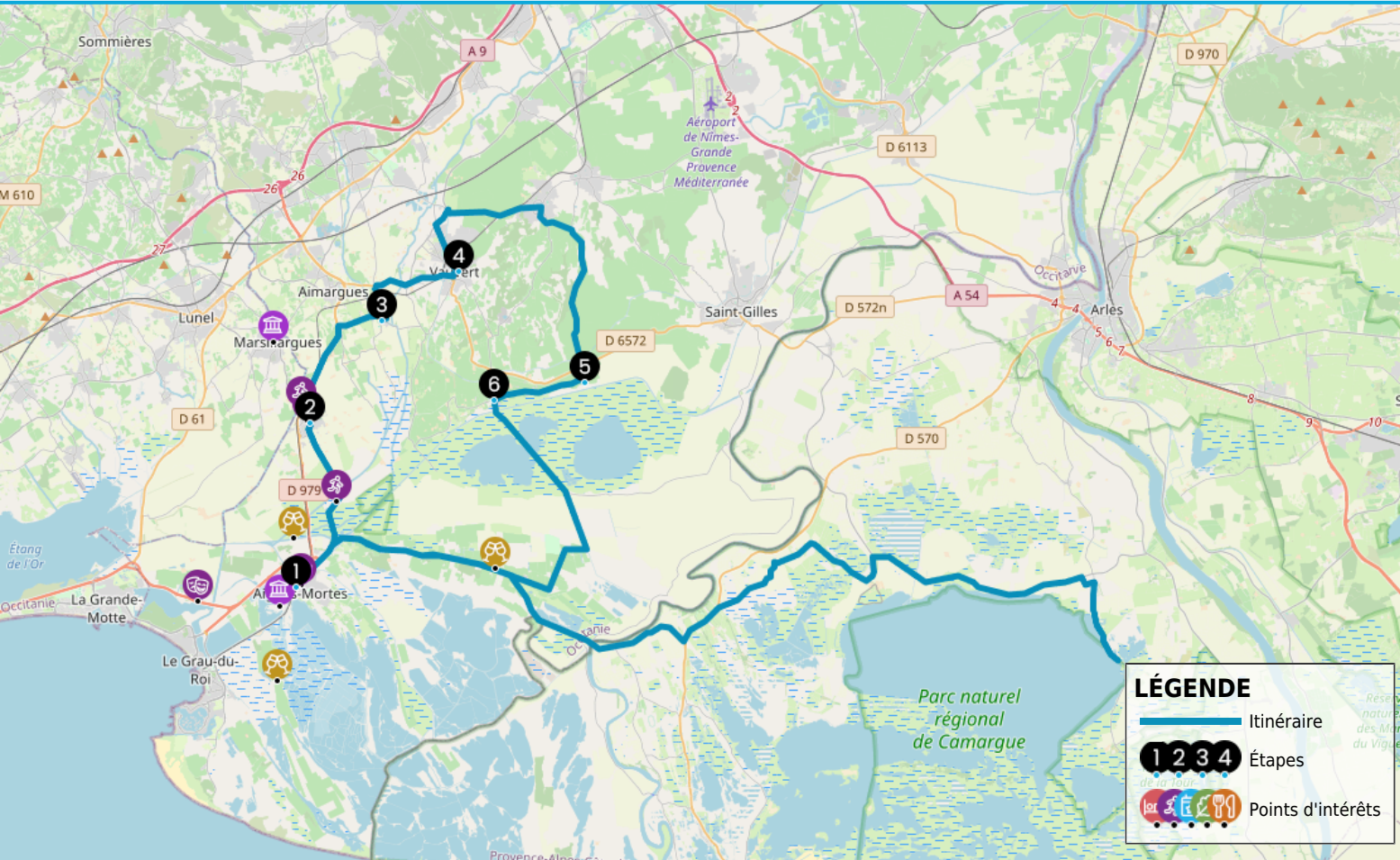


ENTRE SABLE ET COSTIERES

https://www.herault-tourisme.com/fr/fiche/itineraires-touristiques/entre-sable-et-costieres-aigues-mortes_TFOITILAR034V51TWIC/

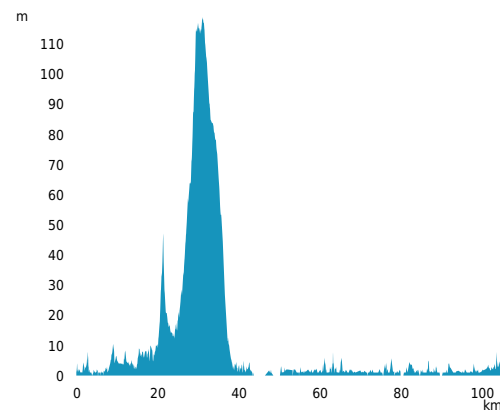


INFOS PRATIQUES

- Routier
- AIGUES MORTES
- Boucle
- 66.5km
- 6h



Labels :



PROFIL DE DÉNIVELÉ

SURICATE
TOUS SENTINELLE DES SPORTS DE NATURE
RÉPUBLIQUE FRANÇAISE

SIGNALER UN PROBLÈME
sentinelles.sportsdenature.fr



COMMENT VENIR ?



AIGUES MORTES
Logis du gouverneur, Place Anatole Franc
30220 AIGUES-MORTES



Accès :
Devanture de de la tour de Constance
d'Aigues Mortes

QUI CONTACTER ?



**OFFICE DU TOURISME DE LA
GRANDE-MOTTE**
Tel : +33 4 67 56 42 00
Email : contact@lagrandemotte.com
Site : www.lagrandemotte.com

Située au sud du département du Gard, la Camargue gardoise, classée Grand Site de France et Grand Site Occitanie, réserve aux amateurs de nature de magnifiques paysages, à la fois sauvages et paisibles, composés d'étangs, de roselières, de marais et de prés, où cohabitent chevaux, taureaux, flamants roses et hérons. Sur ce territoire, deux appellations viticoles bénéficient de l'influence du proche rivage méditerranéen : le vignoble IGP Sable de Camargue, qui s'épanouit les pieds ancrés dans les cordons dunaires du littoral, l'IGP Pont du Gard et, au-delà, le balcon des Costières de Nîmes, premiers contreforts naturels à percevoir les embruns de la mer.

Les étapes du circuit



De AIGUES MORTES : LA TOUR CARBONNIÈRE à SAINT-LAURENT-D'AIGOUZE

Construite à la fin du XIII^{ème} siècle, comme les remparts d'Aigues-Mortes, la tour Carbonnière est une tour de péage et poste de contrôle pour entrer et sortir les marchandises de la cité, c'est le seul accès terrestre au port d'Aigues-Mortes. Classée "Monuments Historiques" elle est accessible gratuitement toute l'année. Après avoir gravi l'escalier à vis, la terrasse de la tour offre un panorama exceptionnel. Des panneaux d'interprétation aident à la lecture du paysage où aigrettes garzettes, hérons cendrés, poules d'eau et bien d'autres espèces d'oiseaux et autres animaux, côtoient en toute sérénité, ragondins, taureaux et chevaux de Camargue... Depuis ce promontoire, on aperçoit toutes proches les ruines de l'abbaye de Psalmody. La production de vin y est attestée dès le XII^{ème} siècle. Il était commercialisé comme les autres productions (sel, salaison, pêche et élevage) grâce à un important réseau de prieurés et d'abbayes cisterciennes édifiés dans ce secteur. Entrée libre et sentier de découverte dans le marais alentour, vue magnifique de la terrasse idéale pour selfies et couchers du soleil. La tour Carbonnière et ses marais font partie du Grand Site de France Camargue Gardoise.



De SAINT-LAURENT-D'AIGOUZE à LE CAILAR

Village à l'architecture viticole typique et à l'esprit de Camargue. Sur la place, trônent l'église et les arènes dont le toril est accolé à la sacristie ! Unique en Europe, il est classé aux monuments historiques. A ne pas manquer une exposition à ciel ouvert autour des arènes (panneaux explicatifs des us et coutumes de "la bouvine" véritable passion locale). A proximité, la mairie, anciennes halles couvertes, ses arches surmontées de trois têtes sculptées représentent Xérès, l'automne et Bacchus, allégorie à la saison des vendanges. Original ! Au XIX^{ème} siècle, 97% de la population travaillait dans les vignes, c'est vous dire si le vin fait aussi partie des traditions.



De LE CAILAR à VAUVERT

Appelé le berceau de la bouvine, en raison de la présence dans ces terres humides de nombreuses manades. Au sud de la commune ont été découverts les vestiges d'un port antique, où, 700 ans avant JC, les Etrusques ont débarqué les premières amphores de vin. La grande histoire du vin a alors commencé. Dans les ruelles circulaires du village, belles maisons aux frontons décorés, balcons, portes anciennes. L'impressionnante tour de l'horloge qui domine le village, l'église Saint-Etienne XI -XVII^{ème}, façade et clocher inscrits aux Monuments Historiques, le temple, le lavoir de Bel Air, l'ancienne caserne XVII^{ème} (actuelle mairie) et les arènes ! A la sortie du village, un espace naturel exceptionnel, sorte de bocage camarguais, constitué de prés et de bosquets. Ce pâturage riche accueille taureaux et chevaux. Découvrir la table de lecture du paysage sur la route du pont de Tourradons.

4 De VAUVERT à FRANQUEVAUX

Ville bourgeoise, doit sa splendeur au formidable développement de la viticulture au XVIIIème et XIXème siècle. La façade de la mairie, somptueusement ornée, témoigne des richesses du passé. A découvrir, la porte de Panapée : partie de l'ancienne enceinte fortifiée, surmontée de la tour de l'horloge et son beffroi, la fontaine du Griffon, l'église Notre-Dame de Vauvert XVIIIème (vitrail qui représente Saint-Louis priant Notre-Dame) et le majestueux Grand Temple XIXème. La route traverse vignes et champs et grimpe vers Beauvoisin, installé sur un lieu perché de la Costière. Au cœur du village, le temple est un des plus beaux de la région, œuvre de l'architecte Charles Durand. A la sortie du village, la route qui mène à Franquevaux prend des airs de Toscane. Entre domaines et châteaux viticoles des Costières, installés parmi peupliers, cyprès, bois de pins parasols elle offre une vue plongeante sur les étangs qui scintillent au soleil !

5 De FRANQUEVAUX à GALLICIAN

Constitué autour des vestiges d'une ancienne abbaye, la production viticole y est attestée depuis le XVème siècle ! L'abbaye sera en fonction jusqu'à la révolution puis démantelée pour être vendue. Ses terres donneront naissance aux grands domaines des Costières. Cette histoire est racontée le long d'un parcours d'interprétation.

6 GALLICIAN

Deux exemples d'architecture vigneronne de la région : le Mas du Notaire, et la cave coopérative, inscrite au label Patrimoine du XXème siècle. Les murs sont constitués de galets ronds ramassés dans les terrains alentour. Etape idéale, depuis le canal du Rhône à Sète, pour découvrir les paysages du Grand Site de France de la Camargue Gardoise. Joli petit port de plaisance. Dès le XIIème siècle, le transport des marchandises (le vin mais aussi le sel) a été possible grâce aux voies navigables canal du Bourgidou et de la Radelle. Au XVIIIème, le creusement de la voie actuelle va permettre la jonction avec le canal du midi, après Sète ouvrant ainsi de nouveaux marchés aux vignobles locaux. A vélo, vous pourrez suivre ces berges sur la Via Rhôna, 16 km de balade le long du canal jusqu'au Grau du Roi. A visiter la Réserve Naturelle Régionale du Scamandre. Cet espace de 146 hectares présente la plupart des biotopes de Camargue : prairie, sansouïre (pré salé), marais ainsi qu'une remarquable biodiversité. La formule d'accueil permet de concilier l'accès aux sentiers (du mardi au samedi hors jours fériés) et la protection du patrimoine naturel. La route jusqu'à Montcalm traverse le cœur de l'identité naturelle de la Camargue. Chevaux, taureaux, rizières, vignoble de Sable se succèdent. Le hameau porte le nom du Marquis de Montcalm, lieutenant-général français, mort sous les remparts de Montréal en défendant le Québec face aux Anglais. Sur les sables de Montcalm, ce passionné d'agronomie tentera de nombreuses expériences en plantant divers cépages au milieu du XVIIIème siècle. Ses descendants vendront la propriété à Louis Prat-Noilly, négociant marseillais, qui y fera construire le château au XIXème siècle. Retour sur Aigues-Mortes par D58 puis D46.

SUR VOTRE CHEMIN...



VINS & PRODUITS DU TERROIR

VIGNO'VINS

à 4.5km du départ

ACTIVITÉS CULTURELLES

SAINT-LAURENT-D'AIGOUZE

+33 6 13 60 05 14

<https://www.vignovins.fr>

Labels : Vignobles et Découvertes

MAISON DU GRAND SITE DE FRANCE CAMARGUE GARDOISE

à 1.5km du départ

MUSÉES, CENTRES

D'INTERPRÉTATION ET

COLLECTIONS

AIGUES-MORTES

+33 4 66 77 24 72

<http://www.camarguegardoise.com>

Labels : Accueil Vélo

DOMAINE TERRES DE SABLE

à 2.5km du départ

VENTE DE VINS AU CAVEAU

AIGUES-MORTES

+33 6 11 68 49 21

Labels : Vignobles et

Découvertes

MANADE JULLIAN

à 4.5km du départ

MANADE

AIGUES-MORTES

+33 6 22 64 72 64

<http://www.manadejullian.com>

Labels : Vignobles et

Découvertes

MUSÉE PAUL PASTRE- CHATEAU DE MARSILLARGUES

à 12.5km du départ

MUSÉES, CENTRES

D'INTERPRÉTATION ET

COLLECTIONS

MARSILLARGUES

+33 4 67 65 41 58

<http://www.marsillargues.fr>

DOMAINE ROYAL DE JARRAS

à 4.5km du départ

VENTE DE VINS AU CAVEAU

HORS HERAULT

+33 4 66 51 17 00

<https://www.domainedejarras.com>

Labels : Vignobles et Découvertes

HAPPY TOUR CAMARGUE

à 8.5km du départ

ACTIVITÉS CULTURELLES

SAINT-LAURENT-D'AIGOUZE

+33 7 81 67 63 57

<http://happy-tour-camargue-visite-guidee-gourmande-a.business.site>

Labels : Vignobles et Découvertes

DOMAINE DE MONTCALM

à 52.5km du départ

MONTCALM

+33 4 66 73 51 52

<http://www.domainedemontcalm.com>

Labels : Vignobles et Découvertes

INDIANA RIVER PARC

à 9km du départ

SAINT-LAURENT-D'AIGOUZE

+33 6 60 95 16 65

<http://www.indiana-river.fr>

Labels : Vignobles et Découvertes



ACTIVITÉS & LOISIRS



PATRIMOINE CULTUREL

CROISIÈRE DE CAMARGUE PÉNICHES ISLES DE STEL & BATEAU CONSTANCE

à moins de 500m du départ

BATEAU PROMENADE FLUVIAL

AIGUES-MORTES

+33 6 09 47 52 59

<https://www.croisiere-de-camargue.com/>

Labels : Vignobles et Découvertes

TOURS ET REMPARTS D'AIGUES MORTES

à moins de 500m du départ

CHÂTEAUX ET SITES DE DÉFENSE

AIGUES-MORTES

+33 4 66 53 61 55

<http://www.aigues-mortes-monument.fr>