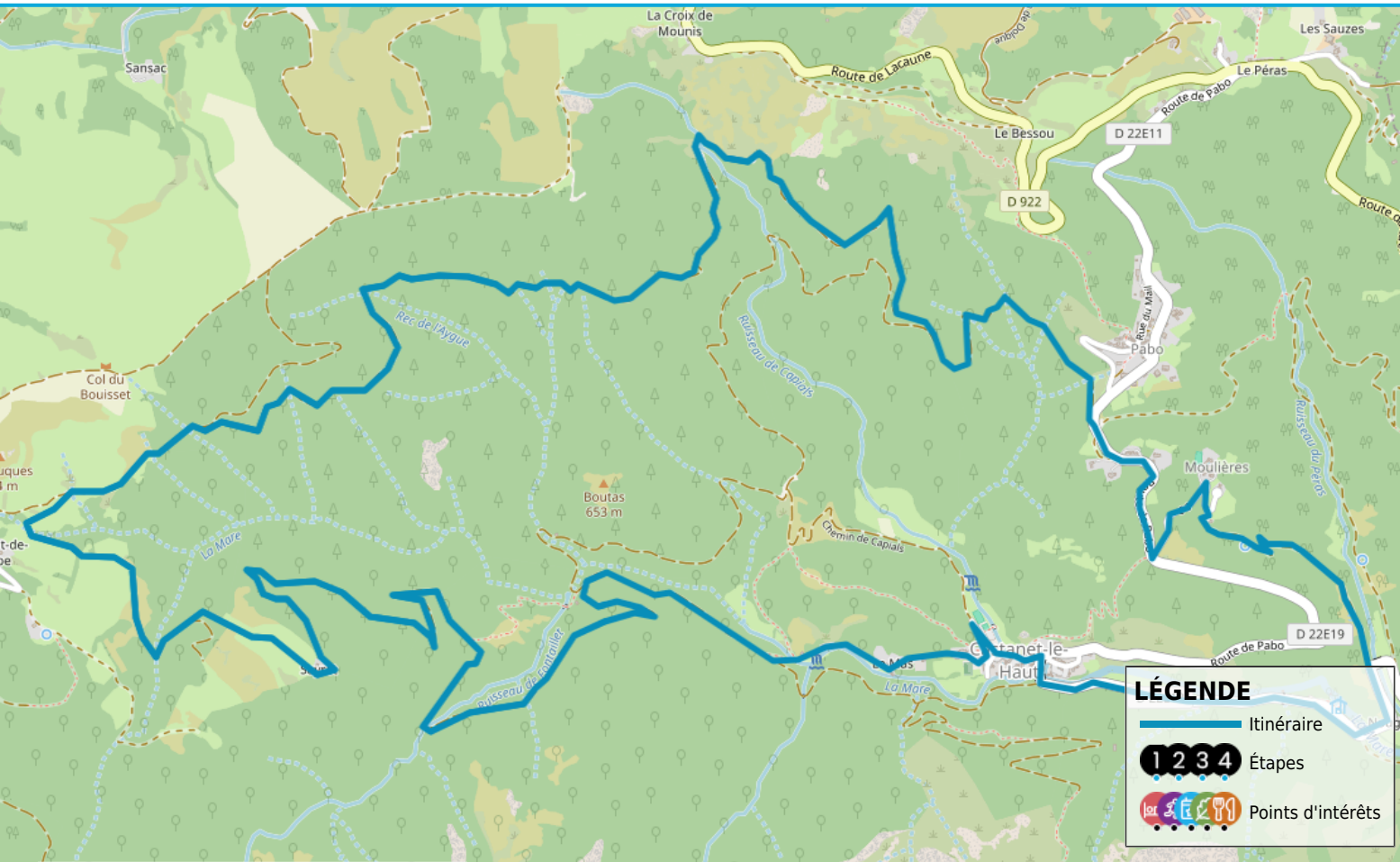


# CIRCUIT ROUGE 26 - ESPACE VTT-FFC SALVETAT / HAUT LANGUEDOC

[https://www.herault-tourisme.com/fr/fiche/itineraires-touristiques/circuit-rouge-26-espace-vtt-ffc-salvetat-haut-languedoc-castanet-le-haut\\_TFOITILAR034V51Q54G/](https://www.herault-tourisme.com/fr/fiche/itineraires-touristiques/circuit-rouge-26-espace-vtt-ffc-salvetat-haut-languedoc-castanet-le-haut_TFOITILAR034V51Q54G/)



## INFOS PRATIQUES

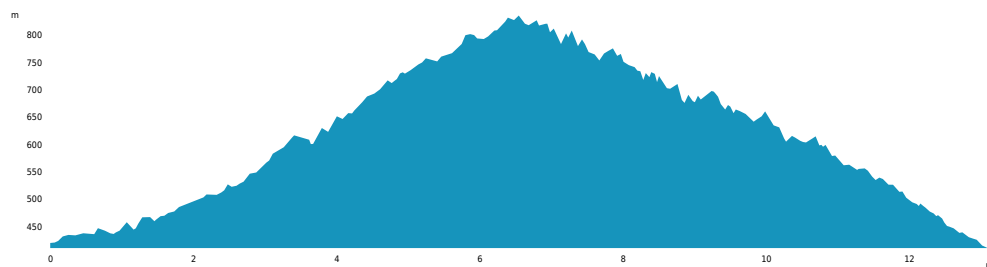
- VTT
- CASTANET-LE-HAUT
- Boucle
- 17.5km
- 1h 50 min
- ★★☆☆★ Moyen
- + 930m

Balisage :

Labels :

### LÉGENDE

- Itinéraire
- Étapes
- Points d'intérêts



PROFIL DE DÉNIVELÉ

**SURICATE**  
TOUS SENTINELLE DES SPORTS DE NATURE  
RÉPUBLIQUE FRANÇAISE

**SIGNALER UN PROBLÈME**  
sentinelles.sportsdenature.fr



Boucle démarrant par une très longue montée jusqu'au Prat de Cèbe, suivie d'une très longue descente sinueuse et rapide.

A voir : village de Castanet et le site wisigothique du Nougayrol.

### **Nos conseils**

Sentier majoritairement en route forestière : large, peu de pièges, sans difficulté.

### **COMMENT VENIR ?**



ANCIEN MOULIN DE NOUGAYROL  
D22E12  
34610 CASTANET-LE-HAUT



**Accès :**  
Ancien moulin de Nougayrol, à 1km à l'est  
de Castanet le Haut par la RD22E12  
direction Andabre

## SUR VOTRE CHEMIN...



### GÎTES D'ÉTAPE & GÎTES DE SÉJOUR

#### **GITE DE GROUPE COMMUNAL - LES SAGNES**

à 2.5km du départ

#### **GÎTE DE SÉJOUR**

SAINT-GENIES-DE-VARENSAL

+33 4 67 23 60 95

<http://stgeniesdevarensal.wixsite.com/mairie/gites>

#### **GITE LE NEBUZON**

à 4.5km du départ

#### **GÎTE DE SÉJOUR**

ROSIÈRE

+33 6 23 09 80 22

<https://www.gitenebuzon.com>

#### **RELAIS DÉPARTEMENTAL DE FAGAIROLLES**

à 6km du départ

#### **GÎTE D'ÉTAPE**

CASTANET-LE-HAUT

+33 6 38 82 57 86